

RIDA COMMERCIAL – EIN BÜRO, DAS MITDENKT – RAUM FÜR IDEEN MIT STELLPLÄTZEN IM INNENHOF.

Objekt: 2025-01006-RIDA |
40231 Düsseldorf / Lierenfeld
Preis auf Anfrage



Daten

ImmoNr	2025-01006-RIDA
Straße	
Hausnummer	
PLZ	40231
Ort	Düsseldorf / Lierenfeld
Etage	1
Außen-Provision	Die Maklerprovision beträgt 3,57 % des Kaufpreises, inkl. 19 % MwSt.
Netto Kaltmiete	auf Anfrage
Nebenkosten	auf Anfrage

Beschreibung

Manche Räume bieten mehr als nur Quadratmeter – sie schaffen Möglichkeiten. Diese Büroetage im 1. Obergeschoss eines gepflegten Gewerbekomplexes in Düsseldorf-Lierenfeld ist genau so ein Ort: großzügig, klar strukturiert und bereit für neue Projekte, Gedanken und Begegnungen.

Auf rund 209 m² Bürofläche verteilen sich sechs lichtdurchflutete Räume, die sowohl konzentriertes Arbeiten als auch kreative Teamarbeit ermöglichen. Ob Agentur, Start-up, Praxis oder Beratungsunternehmen – hier findet Ihr Business den passenden Rahmen. Die Kombination aus Teppich und Steinböden, der offene Grundriss und die angenehme Helligkeit verleihen der Fläche eine einladende, produktive Atmosphäre.

Die Etage ist über ein zentrales Treppenhaus zugänglich. Ein Aufzug ist nicht vorhanden – dafür erwartet Sie im Inneren ein klar gegliedertes Raumkonzept mit viel Charme und Substanz. Der Zustand ist gepflegt, die Fläche kann flexibel auf Ihre Anforderungen abgestimmt werden – egal, ob Sie wachsen wollen oder neue Strukturen suchen.

Die Lage? Düsseldorf-Lierenfeld – ein Quartier im Wandel, zwischen Handwerk, Kreativszene und urbaner Energie. Die Autobahn A46 ist in wenigen Minuten erreichbar, die Innenstadt liegt nur ca. 6 km entfernt. Cafés, Nahversorgung und öffentlicher Nahverkehr befinden sich in direkter Umgebung – für kurze Wege im Arbeitsalltag.

Lage

Düsseldorf-Lierenfeld zählt zu den aufstrebenden Gewerbestandorten der Stadt – ein Viertel im Wandel, das sich längst als Hotspot für Kreativwirtschaft, Produktion und urbane Innovation etabliert hat. Zwischen klassischen Gewerbebetrieben, Agenturen, Handwerksateliers und Studios entsteht hier ein spannendes Umfeld für Macher, Gestalter und Unternehmen, die Räume mit Charakter schätzen.

Die Königsberger Straße liegt ruhig, aber bestens angebunden: Die Autobahn A46 ist in nur ca. 2 Kilometern erreichbar, die Innenstadt von Düsseldorf in etwa 6 Kilometern. Mehrere Bus- und Bahnlinien verbinden den Standort direkt mit dem Zentrum, dem Hauptbahnhof sowie den umliegenden Stadtteilen.



Einkaufsmöglichkeiten, Gastronomie, Baumärkte und Dienstleister befinden sich in direkter Umgebung – alles, was der kreative Alltag braucht, ist nur wenige Minuten entfernt. Gleichzeitig bietet das Areal selbst viel Ruhe und Raum für konzentriertes Arbeiten, Produktion oder Events mit exklusivem Rahmen.

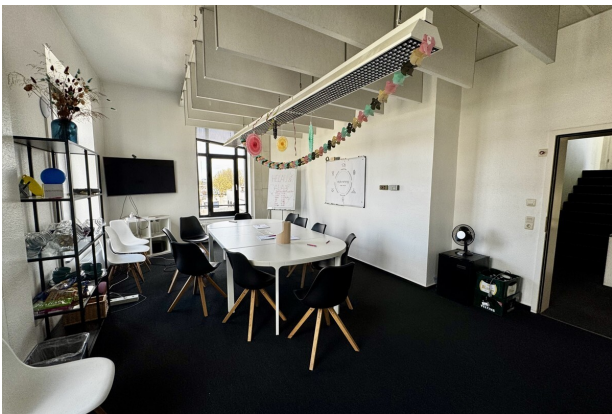
Hier treffen Lage und Möglichkeit aufeinander – ein Ort, an dem Ideen nicht nur entstehen, sondern auch wachsen dürfen.



www.rida.gmbh



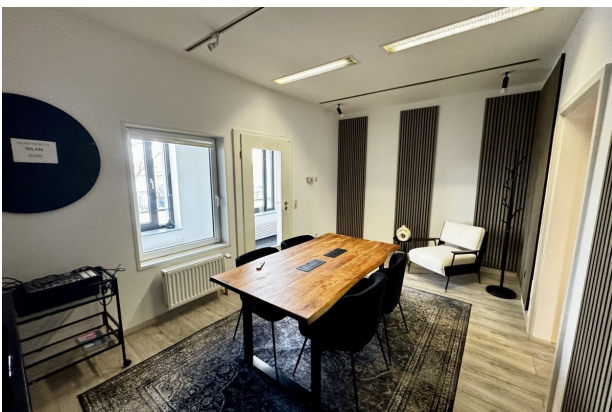
www.rida.gmbh



www.rida.gmbh



www.rida.gmbh



www.rida.gmbh



www.rida.gmbh



www.rida.gmbh



www.rida.gmbh



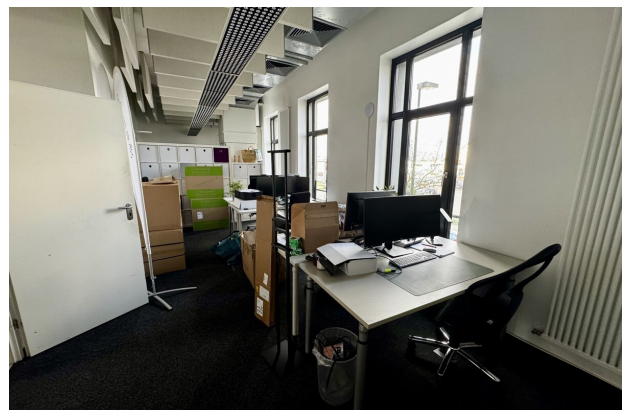
www.rida.gmbh



www.rida.gmbh



www.rida.gmbh



www.rida.gmbh



Ihr Ansprechpartner

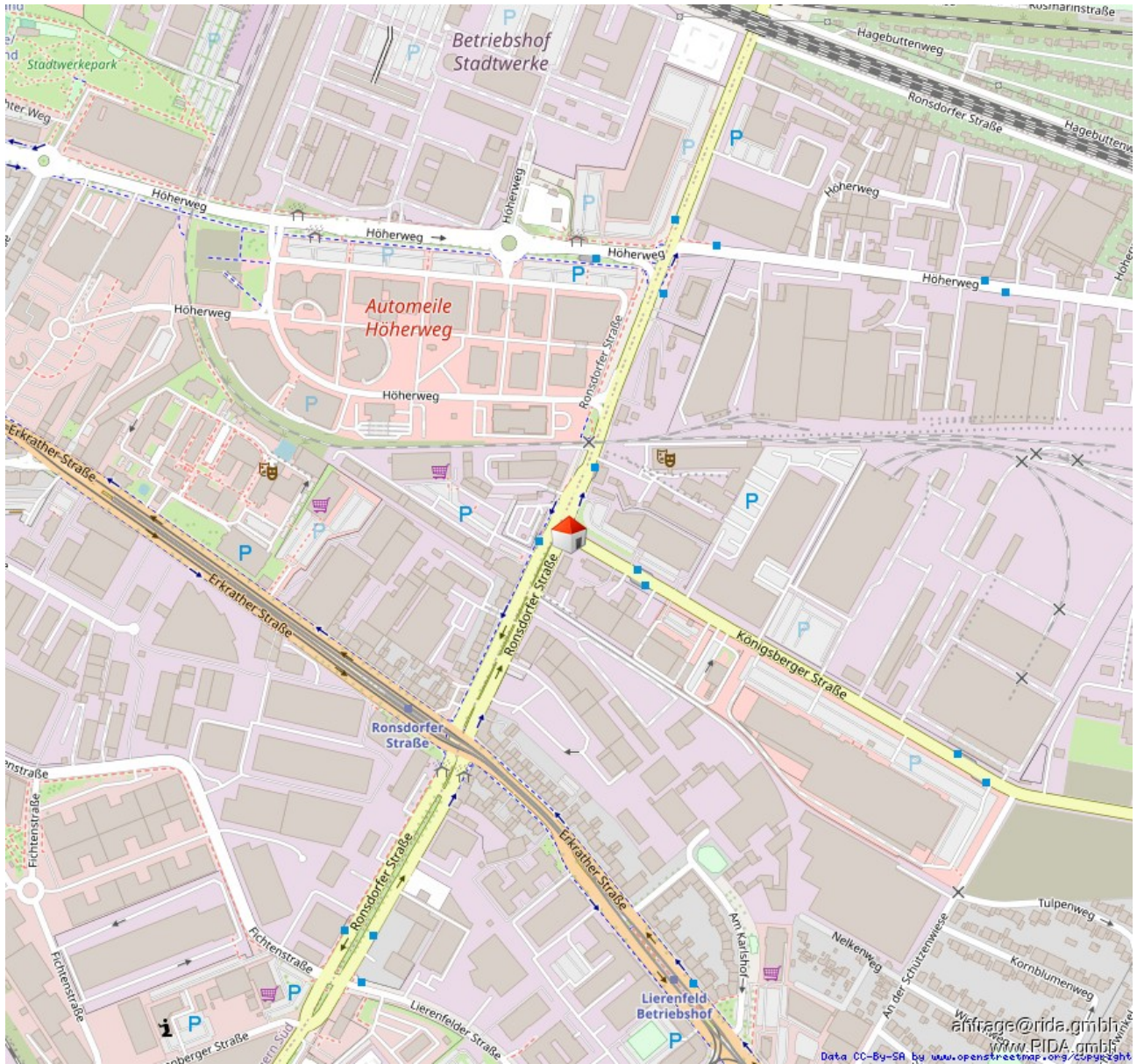
Beyhan Serifi
RIDA GmbH
Bonner Straße 12
51379 Leverkusen

Tel. +49 2171 401 78-99

Fax +49 2171 40 178-98
bs@rida-immo.de

Rechtshinweis

Da wir Objektangaben nicht selbst ermitteln, übernehmen wir hierfür keine Gewähr. Dieses Exposé ist nur für Sie persönlich bestimmt. Eine Weitergabe an Dritte ist an unsere ausdrückliche Zustimmung gebunden und unterbindet nicht unseren Provisionsanspruch bei Zustandekommen eines Vertrages. Alle Gespräche sind über unser Büro zu führen. Bei Zuwiderhandlung behalten wir uns Schadenersatz bis zur Höhe der Provisionsansprüche ausdrücklich vor. Zwischenverkauf ist nicht ausgeschlossen.



Lageplan