

# WELC(H)OME® BY RIDA FLATS – D'DORF CITY! CHARMANT + TOP LAGE! AUFZUG • BALKON • AC • LÖFFELFERTIG

Objekt: 2024-00913-RIDA | 40210 Düsseldorf  
1.190,00 €



[anfrage@rida.gmbh](mailto:anfrage@rida.gmbh)  
[www.RIDA.gmbh](http://www.RIDA.gmbh)

## Daten

ImmoNr 2024-00913-RIDA

Straße

Hausnummer

PLZ 40210

Ort Düsseldorf

Etage 1

Nebenkosten 300,00 €

Warmmiete 1.490,00 €

Kaltmiete 1.190,00 €

## Beschreibung

Willkommen in Ihrem neuen Zuhause! Diese wunderschöne, modern ausgestattete Etagenwohnung in der begehrten Charlottenstraße, Düsseldorf, vereint stilvolles Wohnen mit höchstem Komfort.

Erleben Sie urbanes Leben in einer der besten Lagen Düsseldorfs. Die Charlottenstraße verbindet zentralen Standort mit ruhigem Wohngefühl – perfekt für alle, die die Vorzüge der Stadt genießen und gleichzeitig einen Rückzugsort suchen.

Diese Wohnung wurde mit viel Liebe zum Detail löffelfertig ausgestattet und bietet Ihnen alles, was das Herz begehrt. Die moderne Klimaanlage sorgt dafür, dass Sie auch an heißen Sommertagen stets ein angenehmes Raumklima genießen. Der großzügige Wohnbereich lädt zum Verweilen ein, während der charmante Balkon Ihnen eine kleine Oase im Freien bietet – ideal für den ersten Kaffee am Morgen oder entspannte Abendstunden.

Ein moderner Personenaufzug sorgt dafür, dass Sie Ihren neuen Wohnraum mühelos erreichen können. Die hochwertige Fernwärmeheizung und die durchdachte Raumaufteilung machen dieses Zuhause nicht nur gemütlich, sondern auch energieeffizient.

Diese Wohnung ist ideal für Singles oder Paare, die das gewisse Etwas suchen. Nutzen Sie die Gelegenheit und machen Sie dieses Schmuckstück zu Ihrem neuen Zuhause!

## Lage

Die Charlottenstraße in Düsseldorf bietet eine unvergleichliche Kombination aus urbanem Lebensstil und ruhiger Wohnatmosphäre. Eingebettet in eine der begehrtesten Gegenden der Stadt, profitieren Sie hier von einer perfekten Infrastruktur und einer Vielzahl von Freizeitmöglichkeiten.

In unmittelbarer Nähe finden Sie alles, was das Herz begehrt: erstklassige Einkaufsmöglichkeiten, angesagte Cafés und Restaurants sowie kulturelle Einrichtungen, die das urbane Leben bereichern. Die hervorragende Anbindung an den öffentlichen Nahverkehr ermöglicht Ihnen eine schnelle und bequeme Erreichbarkeit aller Stadtteile Düsseldorfs sowie der umliegenden Regionen.

Die Lage überzeugt nicht nur durch ihre Nähe zum pulsierenden Stadtleben, sondern auch durch ihre Rückzugsmöglichkeiten. In den ruhigen Seitenstraßen und den nahegelegenen Parks finden Sie Entspannung und Natur, ohne auf die Vorzüge des urbanen Lebens verzichten zu müssen.

Für Berufspendler ideal: Der Hauptbahnhof ist in wenigen Minuten erreichbar und bietet Verbindungen in alle wichtigen Metropolen der Region. Zudem sorgen nahegelegene Autobahnen für eine schnelle Anbindung an das überregionale Straßennetz.

Ob für den anspruchsvollen Single oder das dynamische Paar – diese Lage bietet Ihnen die perfekte Balance zwischen Arbeit, Freizeit und Erholung. Hier genießen Sie die Vorteile der Stadt und die Ruhe eines gehobenen Wohnviertels zugleich.



Zimmer 56-1



Zimmer 56-2



Zimmer 56-3



Zimmer 56-4



Zimmer 56-5



Zimmer 56-6



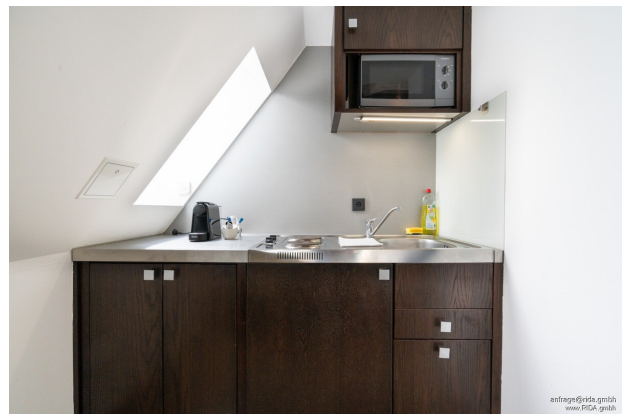
Zimmer 56-8



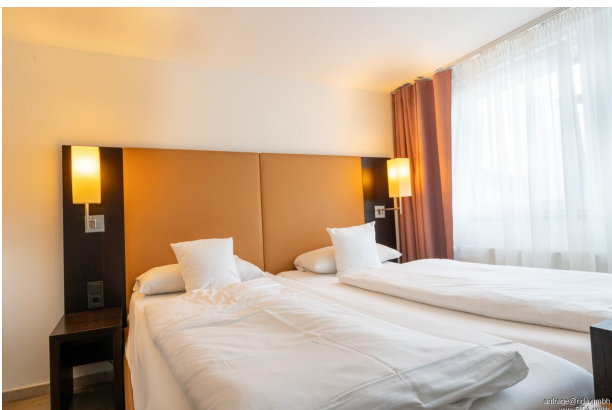
Zimmer 56-9



Zimmer 56-11



Zimmer 56-12



Zimmer 56-13



Zimmer 56-14



## Ihr Ansprechpartner

David Cilgin  
RIDA GmbH  
Bonner Straße 12  
51379 Leverkusen

Tel. +49 2171 401 78-99

Fax +49 2171 401 78-98  
dc@rida-immo.de

## Rechtshinweis

Da wir Objektangaben nicht selbst ermitteln, übernehmen wir hierfür keine Gewähr. Dieses Exposé ist nur für Sie persönlich bestimmt. Eine Weitergabe an Dritte ist an unsere ausdrückliche Zustimmung gebunden und unterbindet nicht unseren Provisionsanspruch bei Zustandekommen eines Vertrages. Alle Gespräche sind über unser Büro zu führen. Bei Zuwiderhandlung behalten wir uns Schadenersatz bis zur Höhe der Provisionsansprüche ausdrücklich vor. Zwischenverkauf ist nicht ausgeschlossen.



Lageplan